

TOKYO GAME SHOW 2013

広告募集のご案内

2013 A D M e n u

2013年 9月19日[木]～22日[日]
幕張メッセ

東京ゲームショウ会場内外の
サイン・メディアの広告活用で
展示情報の
訴求力アップを!!

お申し込み
お問い合わせ

日経BP社
企画事業局 事業部 東京ゲームショウ事務局
〒108-8646 東京都港区白金1-17-3 NBFプラチナタワー
Tel:03-6811-8082 Fax:03-5421-9172

データご入稿時のご注意

- 各広告の校正はございません。完全データでご入稿ください。(使用OS、アプリケーション名、アプリケーションのバージョン名を明記ください)
- 出力見本(カラー)は必ず添付してください。(出力見本を添付されていない場合の、出力エラーなどのトラブルについて責任は負いかねます)
- グラフィックに写真がある場合、最低限必要な画像解像度は原寸時で75dpiです。なるべく画質が良いものをご使用ください。
- データ形式：アドビイラストレーターを推奨、EPS、フォントアウトライン済みデータ。
- イラストレーター上でドロップシャドウやぼかし処理などを施してあるデータは、原寸サイズでご入稿することを推奨します。(拡大縮小により、フィルタ効果にエラーが出る場合がございます)
- 料金には制作・掲示作業料が含まれます。ただし、特殊な画像加工の場合は別途制作費がかかります。
- 広告内容は東京ゲームショウに関連したものに限りです。
- すべての商品について、仕様、数量等若干の変更が生じる場合があります。

メディアバナー Media Banner

A IDリボン広告

【広告仕様】

- 材 質：組みヒモ
- 内 容：社名・ブランド名・ロゴ
- 仕上り：1色印刷／ワニ口クリップ付き
- 設置場所：ビジネス来場者ID 及び プレスIDに取り付け
- 数 量：5万枚（予定）



※写真はイメージです。

購入単位：1式／1口
募集口数：1口

1口：¥5,000,000（税別）

申込締切日：6月28日（金）
入稿締切日：7月5日（金）

B 入場券裏広告

【広告仕様】

- 材 質：紙
- サイズ：W100mm × H30mm
- 内 容：フリー
- 仕上り：1色印刷
- 掲載場所：前売券（実券）／当日券／ビジネス招待券に印刷
- 数 量：16万枚（予定）



購入単位：1式／1口
募集口数：1口

※写真は2012年のチケットです。
※デザイン、サイズ、広告面位置は変更になる場合があります。

1口：¥500,000（税別）

申込締切日：5月24日（金）
入稿締切日：5月31日（金）

C レストラン・トレイシート広告

【広告仕様】

- 材 質：紙
- サイズ：(A3) W420 × H297
- 内 容：フリー
- ※出展しているホール数と小間番号を必ず表示してください。
- 仕上り：4色印刷
- 設置場所：ロイヤルセントラルカフェテリア【2F通路 ホール6前】

購入単位：6,000枚／1口
募集口数：1口



1口：¥400,000（税別）

申込締切日：8月9日（金）
入稿締切日：8月20日（火）

D オフィシャルガイドブック【日本語＋多言語表記】

【記事内容（予定）】

- 東京ゲームショウ2013の見どころ
- 出展社一覧
- 会場図

【媒体概要】

- 配布方式：入場ゲートおよび展示会場内の配布スペースで無料配布
- 配布部数：20万部（予定）
- 版 型：A4変形・中綴じ（オールカラー）



「日経エンタテインメント!」や「日経トレンド」や「日経ウーマン」
「日経トレンドネット」などと連動した、お得なメニューもご用意しております！



保存性の高いPRメディア

※画像は2012年のデザインです。
デザインは実際と異なります。

広告スペース	広告料金		原稿サイズ (天地×左右)
	出展社	非出展社	
表4	¥ 600,000	出展社限定	280mm×210mm
表2見開き	¥ 900,000	出展社限定	280mm×420mm
第2表2見開き	¥ 800,000	出展社限定	280mm×420mm
表3見開き	¥ 600,000	出展社限定	280mm×420mm
4色1ページ	¥ 300,000	¥ 350,000	280mm×210mm
白黒1ページ	¥ 170,000	¥ 200,000	280mm×210mm

申込締切日：8月20日（火）
フルデータ入稿締切日：8月26日（月）
フルデータ校了日：9月2日（月）

**E**

オフィシャルWebサイト

申込締切日：6月12日(水)

サイトURL <http://tgs.cesa.or.jp/>

- 昨年のページビュー実績など詳細は別途お問い合わせください。
- 実際の広告掲載位置は、画面デザインにより変更される場合があります。詳細は別途お問い合わせください。
- 入稿は掲載開始の5営業日前までをお願いいたします。
- 原稿規定の詳細は、Nikkei BP AD Web 内に掲載しております「広告掲載の申込み・入稿について」をご覧ください。 <http://adweb.nikkeibp.co.jp/adweb/wad/index.html>

① ALLローテーション スーパーバナー

Webサイト内の全ページにローテーション掲載。

- サイズ：天地90 × 左右728 ピクセル
- ファイル形式：Flash/gif または jpg 形式(いずれも30kb以内)
- 掲載期間：7月1日(月)～10月31日(木)

1口：¥300,000(税別)

購入単位：1口
募集口数：5口

② トップページ レクタングル

トップページに掲載される大型バナー。

動画広告にも対応。 ※動画広告の掲載については別途お問い合わせください。

- サイズ：天地300(250) × 左右300 ピクセル
- ファイル形式：Flash/gif または jpg 形式(いずれも30kb以内)
- 掲載期間：7月1日(月)～10月31日(木)

1口：¥400,000(税別)

※動画広告の場合は別途配信費が必要です。

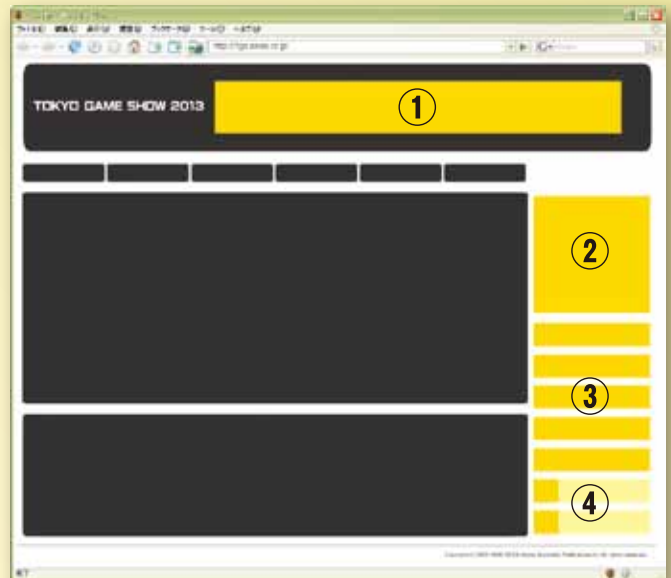
購入単位：1口
募集口数：2口

③ トップページ 固定バナー

トップページに常時掲載されるバナー。

- サイズ：天地60 × 左右300 ピクセル
- ファイル形式：Flash/gif または jpg 形式(いずれも30kb以内)
- 掲載期間：7月1日(月)～10月31日(木)

1口：¥200,000(税別)

購入単位：1口
募集口数：5口

④ マイクロサイト

新製品の告知やWebサイトならではの
オンラインゲームの販促などに最適。さらにTOPページの④に60×60ピクセルの
画像とテキスト30文字をご提供し、本サイトへの
誘導をはかります。

※原稿や画像データはご用意願います。

- サイズ：A4サイズ 1ページ相当【1,500文字程度】
- 掲載期間：7月1日(月)～10月31日(木)

1口：¥1,200,000(税別)

購入単位：1口
募集口数：5口

⑤ スマートフォン ウェブ・パネル **NEW**

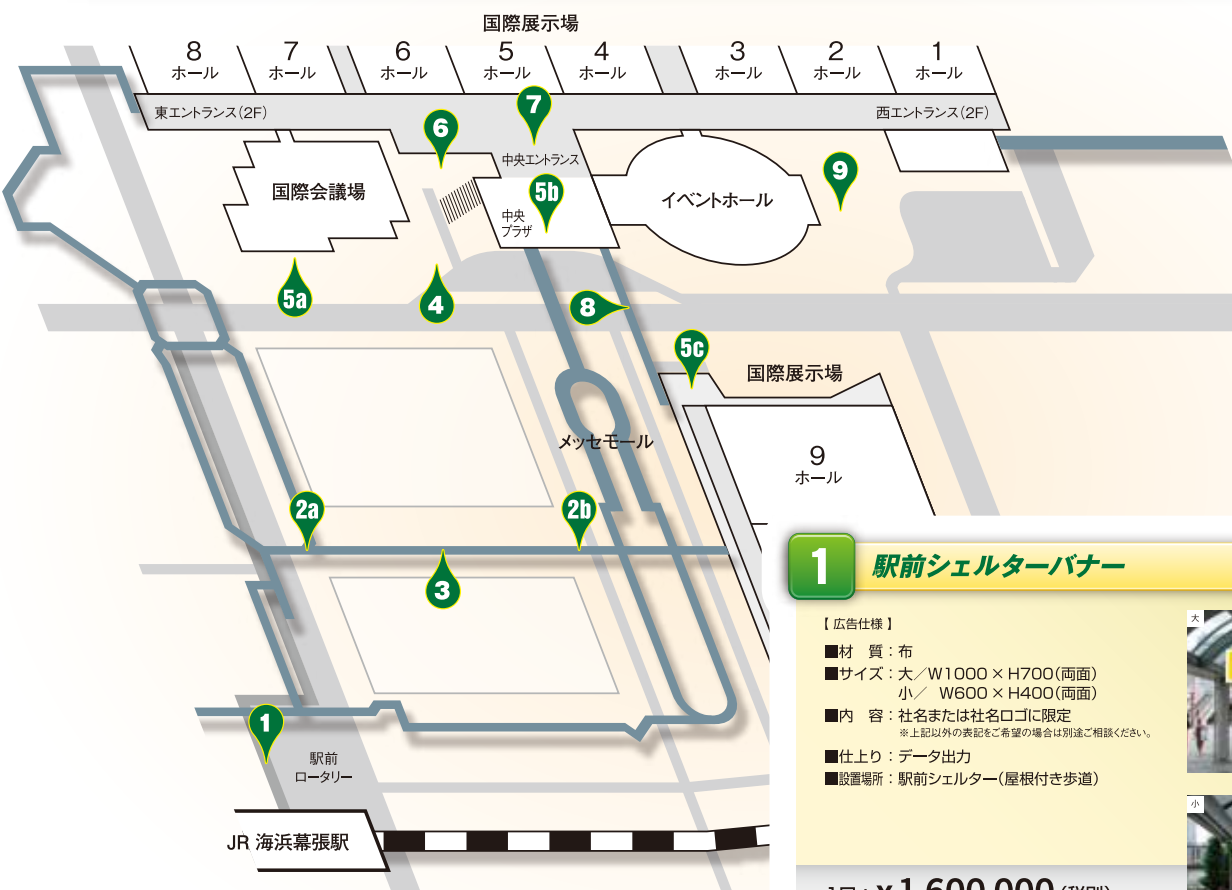
スマートフォン(iPhone・Android)最適化サイトに表示されるバナー。

- サイズ：天地50 × 左右320 ピクセル
- ファイル形式：gif または jpg 形式(いずれも20kb以内)
- 掲載期間：7月1日(月)～10月31日(木)
- 掲載面：スマートフォン最適化サイトのほぼ全ページ

1口：¥500,000(税別)

購入単位：1口
募集口数：1口

屋外サイン Outdoor Banner



一部のメニューについては
カスタマイズも可能です。
カスタマイズ、本メニュー以外の
プランにつきましては、事務局
までご相談ください。

ご入稿されるデザインデータの掲示面には、出展しているホール数と小間番号を必ず表示してください。

1 駅前シェルターバナー

【広告仕様】

- 材 質：布
- サイズ：大／W1000×H700(両面)
小／ W600×H400(両面)
- 内 容：社名または社名ロゴに限定
※上記以外の表記をご希望の場合は別途ご相談ください。
- 仕上り：データ出力
- 設置場所：駅前シェルター(屋根付き歩道)



1口：¥1,600,000 (税別)

購入単位：大サイズ 4枚(両面)／小サイズ 3枚(両面)
募集口数：1口

2a スカイウェイ柱バナー(A)

NEW

【広告仕様】

- 材 質：布
- サイズ：W1100×H1100
- 躯体全体サイズ：
W1100×H1500
- 仕上り：データ出力
- 設置場所：
スカイウェイ 駅寄り



1口：¥300,000 (税別)

購入単位：2枚／1口
募集口数：1口

2b スカイウェイ柱バナー(B)

NEW

【広告仕様】

- 材 質：布
- サイズ：W1100×H1100
- 躯体全体サイズ：
W1100×H1500
- 仕上り：データ出力
- 設置場所：
スカイウェイ メッセモール寄り



1口：¥400,000 (税別)

購入単位：3枚／1口
募集口数：1口

3 スカイウェイアーチ

NEW

【広告仕様】

- 材 質：ビニールシート
- サイズ：
W2500×H900
- 躯体全体サイズ：
W3500×H900
- 仕上り：
データ出力 + ラミネート
- 設置場所：
スカイウェイ



1口：¥200,000 (税別)

購入単位：1枚／1口
募集口数：1口

4 プラザビルボード・バナー

【広告仕様】

- 材 質：布
- サイズ：
W7000×H3250
- 仕上り：
データ出力
- 設置場所：
中央エントランス広場



1口：¥800,000 (税別)

購入単位：1面／1口
募集口数：5口

◆申込締切日：8月1日(木) ◆入稿締切日：8月8日(木)

※広告サイズで単位表記のないものはすべてmmで表しています。

5a 弓形バナー 〈国際会議場前〉

【広告仕様】

- 材 質：布
- サイズ：W900 × H2100
- 仕上り：データ出力
- 設置場所：国際会議場前



1口：¥850,000 (税別)

購入単位：8基／1口
募集口数：1口

5b 弓形バナー 〈中央プラザ〉

NEW

【広告仕様】

- 材 質：布
- サイズ：W900 × H2100
- 仕上り：データ出力
- 設置場所：中央プラザ



1口：¥500,000 (税別)

購入単位：4基／1口
募集口数：1口

5c 弓形バナー 〈エスプラナード外周〉

NEW

【広告仕様】

- 材 質：布
- サイズ：W900 × H2100
- 仕上り：データ出力
- 設置場所：エスプラナード外周



1口：¥300,000 (税別)

購入単位：2基／1口
募集口数：1口

6 らせん階段バナー

【広告仕様】

- 材 質：布
- サイズ：W6000 × H3000
- 仕上り：データ出力
- 設置場所：中央エントランス広場 円柱(らせん階段上部)



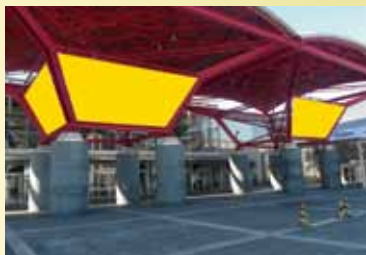
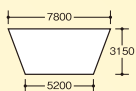
1口：¥1,300,000 (税別)

購入単位：1枚／1口
募集口数：1口

7 エントランスキャノピー・バナー

【広告仕様】

- 材 質：布
- サイズ：W7800 × H3150
- 仕上り：データ出力
- 設置場所：中央プラザ 赤屋根下



1口：¥1,300,000 (税別)

購入単位：1枚／1口
募集口数：3口

8 連絡橋バナーセット

NEW

【広告仕様】

- 材 質：布
- サイズ：
 - 〈連絡橋入口側〉W2400 × H600
 - 〈連絡橋中腹〉W1500 × H600 (両面)
- 仕上り：データ出力
- 設置場所：連絡橋入口～中腹



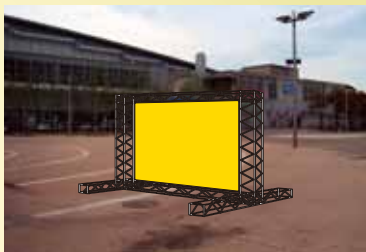
1口：¥1,400,000 (税別)

購入単位：大サイズ1枚(片面)／小サイズ4枚(両面)
募集口数：1口

9 入場ゲート・ウェルカムサイン

【広告仕様】

- 材 質：布
- サイズ：W3600 × H1800
- 仕上り：データ出力
- 設置場所：1F入場ゲート／来場者入場導線
- 対 象：一般来場者向け
9月21日(土)、22日(日)



1口：¥900,000 (税別)

購入単位：1面／1口
募集口数：1口

10 エントランス自立バナー

設置個所は応相談

【広告仕様】

- 材 質：布
- サイズ：W1800 × H1800
- 仕上り：データ出力
- 設置場所：応相談



自立バナーをベースにバルーンを設置したカスタマイズ例 ▲

※カスタマイズ料金は事務局までお問い合わせください。

1口：¥500,000 (税別)

購入単位：1基／1口
募集口数：7口



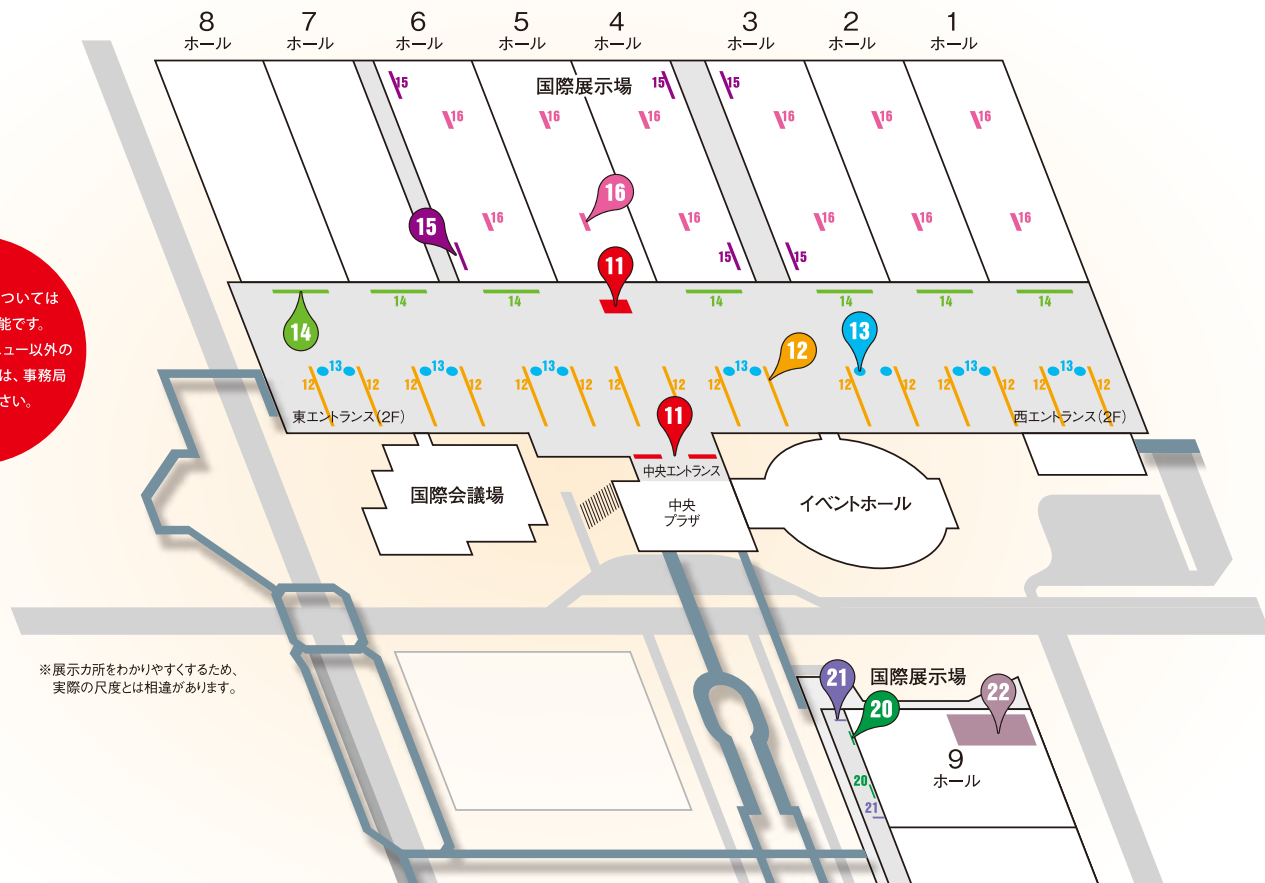
▲4スパン使用例

屋内サイン Indoor Banner

Special!

ADメニュー 15 19 で、オプション
テレビCM(地上波&衛星波)と連

一部のメニューについては
カスタマイズも可能です。
カスタマイズ、本メニュー以外の
プランにつきましては、事務局
までご相談ください。



ご入稿されるデザインデータの掲載面には、出展しているホール数と小間番号を必ず表示してください。

11 中央エントランス・ウェルカムサイン

【A 吊り下げバナー広告仕様】

- 材 質：布
- サイズ：
W2700 × H2700
- 仕上り：
データ出力



【B フロアシール広告仕様】

- 材 質：ビニールシート
- サイズ：応相談
- 仕上り：データ出力 + ラミネート加工

■設置場所：2F中央エントランス入口

- 対 象：9/19(木)、9/20(金) ビジネスデー全入場者
- 対 象：9/21(土)、9/22(日) 一般公開当日券購入者の一部、および再入場者など

A 1口：¥400,000 (税別)

購入単位：1面/1口 募集口数：2口

B 1口：¥50,000/㎡ (税別)

購入単位：1面/1口 募集口数：1口
※フロアシールはご相談の上、場所を調整させていただきます。

12 中央モール・バナー

【広告仕様】

- 材 質：木工パネル + 出力シート
- サイズ：
W5000 × H950(両面)
- 仕上り：
データ出力
- 設置場所：
中央モール



1口：¥400,000 (税別)

購入単位：1枚(両面)/1口
募集口数：16口

13 中央モール柱巻きサイン

【広告仕様】

- 材 質：布
- サイズ：
W2500 × H1800
- 仕上り：
データ出力
- 設置場所：
中央モール



1口：¥300,000 (税別)

購入単位：2枚/1口
募集口数：7口

14 中央モール・ガラス面サイン

【広告仕様】

- 材 質：木工パネル + 出力シート
- サイズ：
W7900 × H2500
- 仕上り：
データ出力
- 設置場所：
中央モール 各ホールガラス面



1口：¥700,000 (税別)

購入単位：1面/1口
募集口数：7口

※広告サイズで単位表記のないものはすべてmmで表しています。

15 風除室サイン[内照式]

- 【広告仕様】
- 材 質：乳半シート(内照式)
 - サイズ：W3000 × H1800
 - 仕上り：データ出力(カラー) or カuttingシート
 - 設置場所：各モール 仮設出入口
- 【オプションにて仕様変更が可能です】
- 液晶モニター仕様に変更
- モニター種類：液晶モニター(スピーカー付き)
 - サイズ：60V型
 - 入稿素材：お問い合わせください
 - 設置場所：各モール 仮設出入口
 - 料 金：¥550,000(税別)



※使用ホール数により募集口数を
変更する場合がございます。

1口：¥400,000(税別)

購入単位：1基/1口
募集口数：6口 ※非出展社も利用可。

16 館内エリア表示バナー

- 【広告仕様】
- 材 質：布
 - サイズ：W2000 × H2000(両面)
 - 仕上り：データ出力
 - 設置場所：各ホール天井より吊り下げ

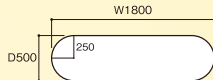


1口：¥300,000(税別)

購入単位：1枚(両面)/1口
募集口数：12口

17 飲食コーナー広告

- 【広告仕様】
- 材 質：ビニールシート
 - サイズ：W1800 × D500(楕円形)
 - 仕上り：データ出力 + ラミネート
 - 設置場所：飲食コーナー



※小間配置により、設置場所は変更になる場合があります。

1口：¥400,000(税別)

購入単位：10台/1口(スペースにより台数の増減の可能性があります。)
募集口数：3口



18 中央モール・フロアシール広告

設置個所は応相談

- 【広告仕様】
- 材 質：ビニールシート
 - サイズ：応相談
 - 仕上り：データ出力 + ラミネート加工
 - 設置場所：中央モール



※設置場所・形状はご相談の上、
調整させていただきます。

1口：¥50,000/m²~(税別)

購入単位：1面/1口
募集口数：1口

19 アドウォール

設置個所は応相談

- 【広告仕様】
- 材 質：出力シート
 - サイズ：W950 × H2300(4面)
 - 仕上り：データ出力
 - 設置場所：応相談(原則共有スペース部分)



カタログホルダー付きAタイプをベースに
カスタマイズした例

- 【オプションにて仕様変更が可能です】
- A. カタログホルダー付きに変更
- 内 容：9個/面のカタログホルダー
 - 追加料金：¥30,000/面
- B. PDPモニター付きに変更
- 内 容：42型PDPモニター(スピーカー付)
 - 追加料金：¥200,000円/面

1口：¥400,000(税別)

購入単位：1台(4面)/1口
募集口数：7口 ※非出展社も利用可。

20 9ホール入口バナー

NEW

- 【広告仕様】
- 材 質：ビニールシート
 - サイズ：W1400 × H4100
 - 仕上り：データ出力
 - 設置場所：9ホール入口



1口：¥500,000(税別)

購入単位：2枚/1口
募集口数：2口

21 エスプラナードバナー

NEW

- 【広告仕様】
- 材 質：木工パネル + 出力シート
 - サイズ：W3500 × H900 両面
 - 躯体全体サイズ：W5000 × H900
 - 仕上り：データ出力
 - 設置場所：エスプラナード



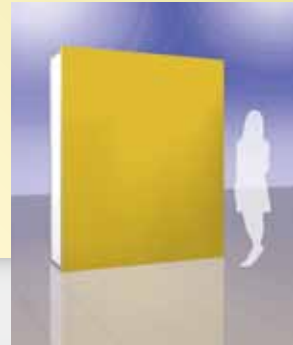
1口：¥500,000(税別)

購入単位：1枚(両面)/1口
募集口数：2口

22 コスプレエリア・バックパネルスポンサー

NEW

- 【広告仕様】
- 材 質：パネル
 - サイズ：W1100 × H1100
 - 仕上り：データ出力
 - 設置場所：コスプレ撮影エリア



1口：¥100,000(税別)

購入単位：1台/1口
募集口数：10口

TOKYO GAME SHOW 2013 バナー広告申込書

この用紙をコピーしてご利用ください。先着順にてお申し込みを受け付けます。FAXで事務局までお送りください。

出展社名

請求書送付先会社名

担当部署名

担当者名

住所 〒

TEL

FAX

e-mail

No.		アイテム	購入単位(1口)	金額(税別)	申込口数	計(税別)	
メディア ア バ ナ ー	A	IDリボン広告	1式	¥5,000,000	×	¥	
	B	入場券裏広告	1式	¥500,000	×	¥	
	C	レストラン・トレーシート広告	6000枚	¥400,000	×	¥	
	D	オフィシャルガイドブック	種別【		】	×	¥
	E	オフィシャルWebサイト	① ALLローテーションバナー	1口	¥300,000	×	¥
			② トップページジレクタングル	1口	¥400,000	×	¥
			③ トップページ固定バナー	1口	¥200,000	×	¥
④ マイクロサイト			1口	¥1,200,000	×	¥	
⑤ スマートフォンウェブパネル			1口	¥500,000	×	¥	
屋 外 サ イ ン	1	駅前シェルターバナー	大サイズ 4枚(両面) 小サイズ 3枚(両面)	¥1,600,000	×	¥	
	2	a. スカイウェイ柱バナー(A)	2枚	¥300,000	×	¥	
		b. スカイウェイ柱バナー(B)	3枚	¥400,000	×	¥	
	3	スカイウェイアーチ	1枚	¥200,000	×	¥	
	4	プラザビルボード・バナー	1面	¥800,000	×	¥	
	5	a. 弓形バナー〈国際会議場前〉	8基	¥850,000	×	¥	
		b. 弓形バナー〈中央プラザ〉	4基	¥500,000	×	¥	
		c. 弓形バナー〈エスプラナード外周〉	2基	¥300,000	×	¥	
	6	らせん階段バナー	1枚	¥1,300,000	×	¥	
	7	エントランスキャノピー・バナー	1枚	¥1,300,000	×	¥	
	8	連絡橋バナーセット	大サイズ1枚(片面) 小サイズ4枚(両面)	¥1,400,000	×	¥	
9	入場ゲート・ウェルカムサイン	1枚	¥900,000	×	¥		
10	エントランス自立バナー	1面	¥500,000	×	¥		
屋 内 サ イ ン	11	中央エントランス・ウェルカムサイン	種別【		】	×	¥
	12	中央モール・バナー	1枚(両面)	¥400,000	×	¥	
	13	中央モール柱巻きサイン	2枚	¥300,000	×	¥	
	14	中央モール・ガラス面サイン	1面	¥700,000	×	¥	
	15	風除室サイン[内照式]	種別【		】	×	¥
	16	館内エリア表示バナー	1枚(両面)	¥300,000	×	¥	
	17	飲食コーナー広告	10台	¥400,000	×	¥	
	18	中央モール・フロアシール広告	サイズ【		】	/m ²	¥
	19	アドウォール	種別【		】	×	¥
	20	9ホール入口バナー	2枚	¥500,000	×	¥	
	21	エスプラナードバナー	1枚(両面)	¥500,000	×	¥	
	22	コスプレエリア・バックパネルスポンサー	1台	¥100,000	×	¥	

申込書を事務局が受理した時点で契約成立となります。
 契約成立後、事務局より請求書を発行いたしますので、記載された期日までに指定の銀行口座までお振り込みを御願います。
 契約後のキャンセルは、申込金額全額を申し受けます。

小計 ¥

消費税(合計) ¥

ご請求額(合計) ¥

お申し込み先

日経BP社 企画事業局 事業部 東京ゲームショウ事務局 〒108-8646 東京都港区白金1-17-3 NBFプラチナタワー
Tel : 03-6811-8082 Fax : 03-5421-9172