

協賛プラン

プラチナスponsorプラン 430万円(税別) 3社限定

セミナー協賛: 300人会場(50分) × 1枠(特別講演) ※受講者リストの提供を含みます。
出展ブース: 2小間(4メートル×2メートル、パッケージブース付き)
プレガイドブック広告掲載: プレガイドブックに4色1ページ広告を掲載
パナー広告: 公式サイトTOP(天地90×728ピクセル、ローテーション表示)
社名ロゴ掲載: 公式サイト、公式ガイド、プレガイドブックに「プラチナスponsor」として社名ロゴ掲載

日経ビジネスオンライン × ヒューマンキャピタルOnline Special
 ①タイアップサイトの執筆・制作と掲載(1カ月)
 ②誘導メニュー
 ●日経ビジネスオンライン マネジメントチャンネル 注目ビジネストレンド+テキストアド
 ●日経BPスペシャル(テキストパナー/1カ月)
 ●注目の日経BPスペシャル(サムネイル+テキスト/1カ月)
 ●nikkeiBPメール 2行お知らせ(8回)
 ●ヒューマンキャピタルOnlineメール 2行お知らせ(2回) ※詳細は担当者に
 ●ヒューマンキャピタルOnline「スペシャルメール」広告(1回) お問い合わせください。

パッケージブース出展プラン [パッケージブース/1~3小間]

1小間: W2000×D2000×H2400mm **38万円(税別)**
2小間: W4000×D2000×H2400mm **74万円(税別)**
3小間: W6000×D2000×H2400mm **108万円(税別)**

※基本的な造作や設備が予めセットになっています。※社名表示板にロゴ等を使用する場合は別料金となります。※基本造形物(壁面、バラベツ等)の取り外し、移動はできません。

セミナー+ブース出展プラン (受講申込者リストの提供と、パッケージブースを含みます)

Aプラン: 300人会場(サイドテーブル付) / 50分 + 1小間 **220万円(税別)**
Bプラン: 200人会場(サイドテーブル付) / 50分 + 1小間 **160万円(税別)**
Wプラン: 80人会場(サイドテーブル付) / 50分 + 1小間 **90万円(税別)**
 ※セミナー会場は展示会場内特設会場、また、Wプランの場合、隣接のセミナー室も使用します。
 ※受講者は事前登録者と当日来場者となります。開催10日後を目処に受講者リストをご提供いたします。
 ※セミナー+ブース出展プランは出展小間1小間につき1セッションだけ実施できます。2セッションの場合は、プラン料金×2の5%オフ、3セッションの場合は、プラン料金×3の10%オフとなります。
 ※より大人数のセミナープランもカスタマイズ可能です。事務局までご相談ください。

オプション (ブース出展と合わせてお申込ください)

公式ガイド広告 1枠(A4変形 天地280×左右208mm) 15万円(税別)

会期中、会場で全来場者に手渡しする公式ガイド(A4変形版)への広告掲載。発行部数2.5万部(予定)。

プレガイドブック広告 1枠(A4変形 天地280×左右208mm) 75万円(税別)

6月中旬に日経ビジネス首都圏版に同封して発送されるプレガイドブックに広告を掲載いたします。発行部数は10万部(予定)。

ゴールドスponsorプラン 270万円(税別)

セミナー協賛: 200人会場(50分) × 1枠 ※受講者リストの提供を含みます。
出展ブース: 2小間(4メートル×2メートル、パッケージブース付き)
パナー広告: 公式サイトTOP(天地90×728ピクセル、ローテーション表示)
社名ロゴ掲載: 公式サイト、公式ガイド、プレガイドブックに「ゴールドスponsor」として社名ロゴ掲載

ヒューマンキャピタルOnline「スポンサーメニュー」(3カ月間)
 ①スポンサーコラム掲載(1回)
 ②コラムへの誘導メニュー
 ●メール編集記事掲載×3回
 ●期間中号外1回
 ●TOPページのサムネイル表示+テキスト1W×3回
 ※詳細は別紙「ヒューマンキャピタルOnline」のご案内をご参照ください。

自社装飾ブース出展プラン [展示スペースのみ/4小間以上]

4~7小間: 1小間(W2000×D2000mm)あたり **30万円(税別)**
8小間以上: 1小間(W2000×D2000mm)あたり **28万円(税別)**

※小間位置は、小間数、申込日、出展実績、出展内容などを考慮した上で主催者が決定し、出展社説明会で発表します。

シアタープレゼンテーションプラン (1小間の展示スペース、パッケージブースを含みます)

Tプラン: 30人席(オープンシアター) / 20分×2回 45万円(税別)

※会場は展示ホール内特設会場で、受講者は当日着席者のみとなります。事前登録はいたしません。
 ※受講者リストは提供いたしません。受講者リストをご希望の場合は、バーコードレンタル(有料)をご利用ください。
 ※受付や会場誘導、バーコードの読み取りなどは、貴社にてお願いいたします。

東京・大阪セットプラン

プラチナスponsorセットプラン 590万円(税別)

東京 プラチナスponsorプラン 上記プラチナスponsorメニューをご参照ください
大阪 プラチナスponsorセットプラン
出展ブース: ブース×1小間(2メートル×2メートル、パッケージブース付)
セミナー協賛: 120人会場(50分) × 1枠(特別講演)
パナー広告: 公式サイトTOP(天地90×728ピクセル、ローテーション表示)
社名ロゴ掲載: 公式サイト、公式ガイドに「プラチナスponsor」として社名ロゴ掲載
ヒューマンキャピタルOnline「Specailタイアップサイト」(1カ月間)
 ①タイアップサイトの執筆・制作と掲載(1カ月)
 ②下記の誘導メニュー
 ●日経BPスペシャル(テキストパナー/1カ月) ●注目の日経BPスペシャル(サムネイル+テキスト/1カ月)
 ●nikkeiBPメール 2行お知らせ(2回) ●ヒューマンキャピタルOnlineメール 2行お知らせ(1回)
 ●ヒューマンキャピタルOnline「スペシャルメール」広告(eDM、1回)
 ※詳細は別紙「ヒューマンキャピタルOnline」のご案内をご参照ください。

ブース出展セットプラン

1小間: W2000×D2000×H2400mm **58万円(税別)**
2小間: W4000×D2000×H2400mm **110万円(税別)**
3小間: W6000×D2000×H2400mm **160万円(税別)**
 ※基本的な造作や設備が予めセットになっています。※社名表示板にロゴ等を使用する場合は別料金となります。※基本造形物(壁面、バラベツ等)の取り外し、移動はできません。

オプション (ブース出展と合わせてお申込ください)

公式サイトパナー (天地90×左右728ピクセル) 10万円(税別)

ゴールドスponsorセットプラン 410万円(税別)

東京 ゴールドスponsorプラン 上記ゴールドスponsorメニューをご参照ください
大阪 プラチナスponsorセットプラン
出展ブース: ブース×1小間(2メートル×2メートル、パッケージブース付)
セミナー協賛: 120人会場(50分) × 1枠
パナー広告: 公式サイトTOP(天地90×728ピクセル、ローテーション表示)
社名ロゴ掲載: 公式サイト、公式ガイドに「ゴールドスponsor」として社名ロゴ掲載
ヒューマンキャピタルOnline「スポンサーメニュー」(2カ月間)
 ①スポンサーコラム掲載(1回/月、全2回更新)
 ②コラムへの誘導メニュー(メール編集記事掲載×2回、期間中1回の号外、TOPページのサムネイル表示+テキスト1W×2回)
 ※詳細は別紙「ヒューマンキャピタルOnline」のご案内をご参照ください。

セミナー協賛セットプラン (受講申込者リストの提供と1小間の展示スペース、パッケージブースを含みます)

Aプランセット: 東京 300人会場 / 50分 大阪 120人会場 / 50分 320万円(税別)
Bプランセット: 東京 200人会場 / 50分 大阪 100人会場 / 40分 250万円(税別)
 ※受講者は事前登録者と当日来場者となります。開催10日後を目処に受講者リストをご提供いたします。
 ※セミナー協賛プランは出展小間1小間につき1セッションだけ実施できます。2セッションの場合は、プラン料金×2の5%オフ、3セッションの場合は、プラン料金×3の10%オフとなります。

「Human Capital 2014 大阪」公式サイトトップページにパナー広告を掲載します(ローテーション表示)。

出展のご案内

企業の人事・組織戦略・人材関連サービスのための専門イベント

Human Capital 2014

ヒューマンキャピタル

東京
大阪

「人」に関わるすべてのソリューションがここに!

人事・組織戦略は「守り」から「攻め」へ!

東京

会期 | 2014年7月16日[水] ▶ 7月18日[金]
会場 | 東京国際フォーラム(東京・有楽町)
来場者数 | 25,000人(予定)
主催 | 日経BP社

出展のご案内、出展申込書はWebサイトからダウンロードできます

<http://expo.nikkeibp.co.jp/hc/exhibit/>

大阪

会期 | 2014年11月27日[木] ▶ 11月28日[金]
会場 | 大阪国際会議場(グランキューブ大阪)
来場者数 | 3,000人(予定)

出展申込締切日

2014年4月30日[水]

出展社説明会

2014年5月下旬(予定)

お問い合わせ先

日経BP社 ヒューマンキャピタル展事務局
 〒108-8646 東京都港区白金1-17-3

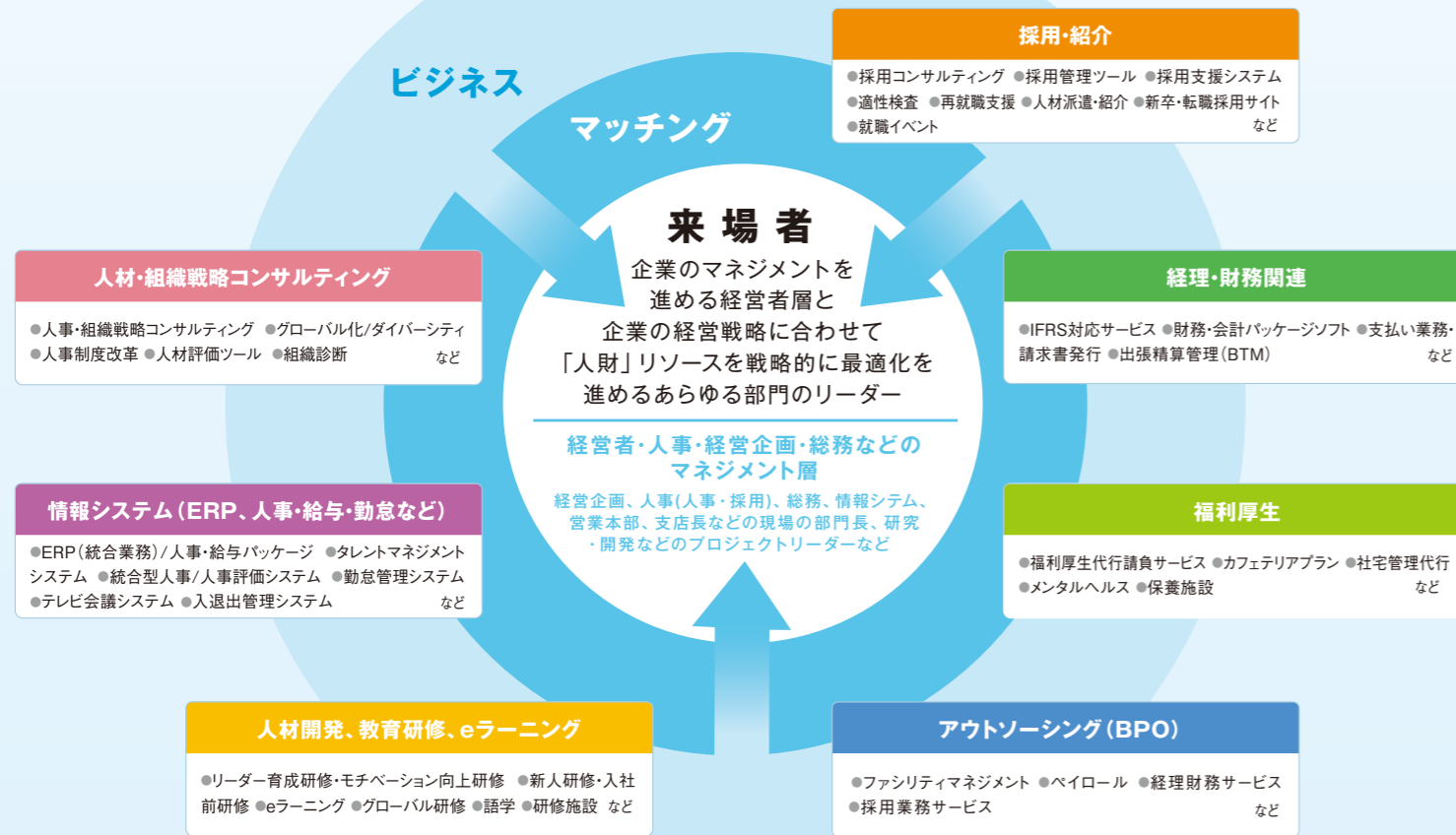
E-mail: human@nikkeibp.co.jp
 TEL: 03-6811-8083 FAX: 03-5421-9172

2014年、Human Capital 東京はパワーアップ!

経営者、人事、総務部門の来場者に加え、
 経営と現場をつなぐミドルマネージャーの集客を強化します!

人事・総務の来場者はもちろん、人事戦略に決定権を持つ経営者や営業や製造の
 現場のリーダー、情報システム責任者の集客をし、展示会への参画は、新規顧客開拓につながります!

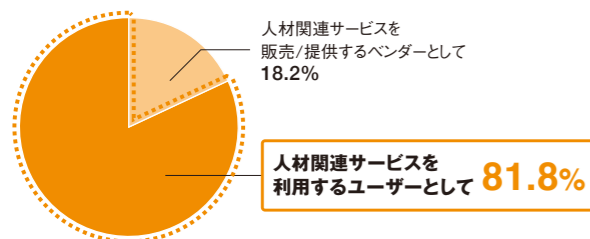
出展対象・サービス分野



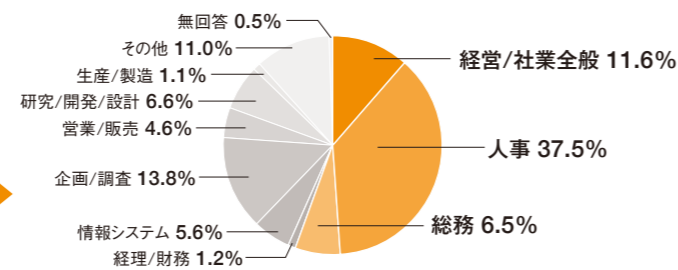
2013年来場者プロフィール

企業の経営者層や経営企画部門、人事/総務部門、情報システム部門を中心に、
 約25,000人の集客を予定しています。

人材関連サービスに関わる立場



職種



※「ヒューマンキャピタル2013(2013年7月開催)」来場者アンケートより

Human Capital 2014 東京リニューアルのポイント

特設展示会の新設・リニューアルを実施!

1 採用EXPOを新設します!

アベノミクス、2020年の東京オリンピック開催に向けた景気への期待により、採用マーケットは売り手市場になりつつあります。良い人材を採用するためのソリューションへのニーズは高まっており、案件受注のチャンスです。

2 人材派遣/アウトソーシングEXPOを設置します!

労働者派遣法の改正案が成立される見込みになり、派遣労働の規制が緩和される方向になっている。この法改正への企業の対応は、大きな課題となっており、展示会への参画は見込み顧客の発掘につながります。

3 ワークスタイルイノベーションEXPOも新設!

在宅勤務/テレワーク、フリーアドレス、BYOD、遠隔会議など、働くスタイルが多様化しています。システムと人事制度を一体化した対応が重要になっています。決定権を持つキーパーソンが多く来場するこの展示会では大きなビジネスチャンスをつかめます。

4 教育・研修EXPOへパワーアップ!

ミドルマネージャー向けのセミナーとして好評をいただいている日経BP社「課長塾」の講師陣のセミナーを開催し、集客を強化します。さらにeラーニングゾーン、スキルアップ・自己啓発ゾーンを設け、ターゲット層に強く訴求します。



集客プロモーション計画

日経のグループ力を生かした強力な集客プロモーションを展開

日本経済新聞とのID統合と合わせて、日本経済新聞社とのコラボレーションによるイベントを複数同時に展開。企業の組織・人材にフォーカスしたイベントを同時開催することで、来場者層の拡大とコンテンツの充実を図ります。イベントプロモーションを、日本経済新聞社、BP社の媒体を活用して展開し、企業の人事部や研修担当者、採用担当者などへの来場促進へとつなげてまいります。



来場者の裾野を広げる雑誌広告を広く展開

人事・営業・製造・情報システムの現場のリーダーの集客を新たに強化する雑誌広告を展開。また好評いただいている「課長塾」のコンテンツを会場で実施し、イベントに集客します。



日経ビジネス読者向け、特別イベント案内を送付

首都圏の経営・人事・総務の決定権者10万人(予定)に向け、特別案内冊子を日経ビジネスに同封してお届け。潜在的ビジネスパートナーに確実にリーチして、集客します。



日経ビジネスオンライン×ヒューマンキャピタルOnlineに特別コンテンツを掲載

170万人のビジネスパーソンが毎日訪れる日本最強のオンラインメディア「日経ビジネスオンライン」と日経BP社の人材開発支援サイト「ヒューマンキャピタルOnline」に特別コンテンツを掲載し、「Human Capital 2014東京」への来場意識を醸成します。



DM招待状/e-DMでイベントへ積極的な招待を展開

日経グループの読者リストをフル活用し、特に重要なキーパーソンを抽出し、VIPとして特別招待いたします。またこれまで以上にダイレクトメール、e-mailで広く告知を行います。



ソーシャルメディアの積極活用

Facebook、ツイッター、リンクドインなどソーシャルメディアを活用し、イベントの情報を発信していきます。会期中にも会場からライブ感あふれるニュースを発信し、即効的な来場促進を推進します。

